



Analyse des offres tarifaires révisées

de Togo Cellulaire et comparaison vs
Moov Africa Togo et UEMOA

Avril 2022





Analyse des offres tarifaires révisées

de Togo Cellulaire et comparaison vs Moov Africa Togo et UEMOA

Introduction

Togo Cellulaire a informé l'Autorité de régulation et des communications électroniques et des postes (ARCEP) sur la refonte de ses offres le 13 avril 2022. La présente étude qui fait suite à celle de février 2022 sur le benchmark des tarifs des services mobiles dans l'UEMOA et de mars 2022 sur la comparaison des tarifs au niveau national, constitue une mise à jour de celles-ci.

Le présent rapport est structuré en trois parties : la première aborde les modifications tarifaires opérées par Togo Cellulaire, la deuxième concerne l'analyse comparative des nouveaux tarifs de Togo Cellulaire avec ceux de Moov Africa Togo et la dernière partie est relative au benchmark des tarifs des services mobiles dans l'UEMOA.

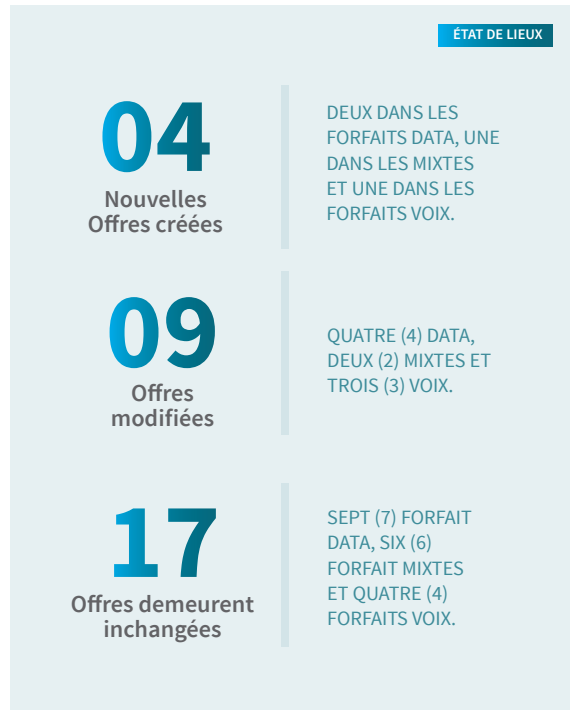
I. Les modifications tarifaires opérées par Togo Cellulaire

1.1 ANALYSE DE LA REFONTE DES OFFRES DE TOGO CELLULAIRE

La refonte de Togo Cellulaire a principalement consisté à la modification de certaines offres déjà existantes et à l'introduction de nouvelles offres. Ceci porte le nombre total d'offres (hors forfaits nuits) à 30 contre 26 avant la refonte.

Les principaux changements par type de service intervenus dans le cadre de cette refonte des offres de Togo Cellulaire sont les suivants :

- **Quatre (4) nouvelles offres (hors forfaits nuit) sont créées** dont deux dans les forfaits data, une dans les forfaits mixtes et une dans les forfaits voix.
- **Neuf (9) offres sont modifiées** dont quatre (4) data, deux (2) mixtes et trois (3) voix.
- **Dix-sept (17) offres demeurent inchangées** dont sept (7) forfait data, six (6) forfait mixtes et quatre (4) forfaits voix.



Services	Avant refonte		Après refonte		
	Total	Créées	Modifiées	Maintenues	Total
Data	11	2	4	7	13
Mixte	8	1	2	6	9
Voix	7	1	3	4	8
Total	26	4	9	17	30

Tableau 1 : Répartition des offres par type de services

1.1.1 Les offres créées par Togo Cellulaire

Les caractéristiques des nouvelles offres par type de service sont résumées dans le tableau ci-après :

Type	Offres créées	Volume (Min)	Volume (Mo)	Validité (j)	Montant en F TTC
Data	FD10000		20 480	30	10 000
	FD25000		76 800	30	25 000
Mixte	FM300	19	35	1	300
Voix	FV1000	70		7	1 000

Tableau 2 : Présentations des offres créées

1.1.2 Les anciennes offres modifiées

i. Pour les forfaits data

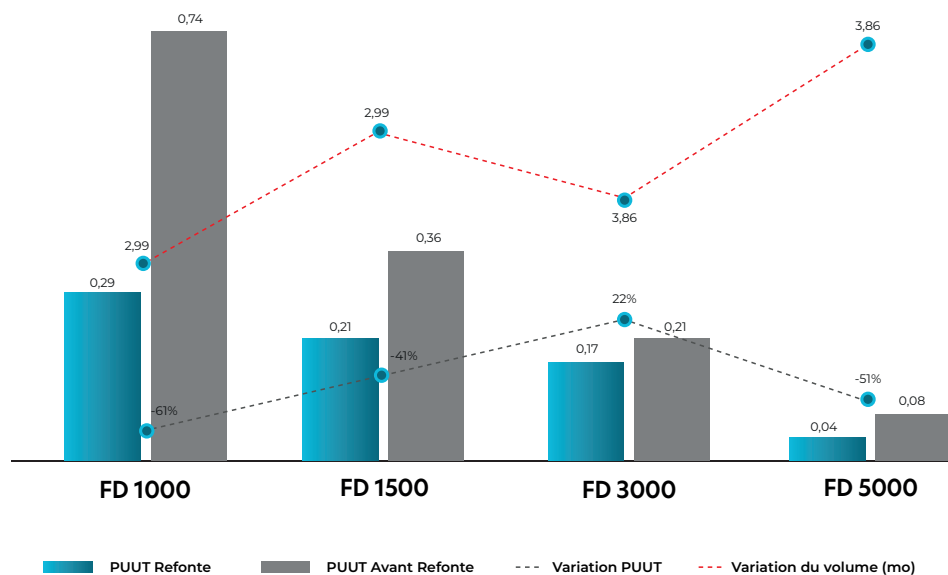
Quatre forfaits ont été modifiés dans le cadre de la refonte. Il s'agit des offres de 1000 FCFA, 1500 FCFA, 3000 FCFA et de 5000 FCFA.

• **Sur l'offre de 1000 FCFA**, il y a une augmentation de la validité qui passe de 3 à 7 jours conjuguée à une hausse du volume qui passe de 450 à 500 Mo soit 11% de plus.

• **Sur l'offre de 1500 FCFA**, il y a une augmentation de 71% du volume qui passe de 600 à 1024 Mo

• **Sur l'offre de 3000 FCFA**, il y a une augmentation de 28% du volume accordé qui passe de 2048 à 2560 Mo

• **Sur l'offre de 5000 FCFA**, il y a une augmentation de 100% du volume qui passe de 2048 à 4096 Mo.



Graphique 1 - Comparaison des tarifs data Vs la période Avant refonte

ii. Pour les forfaits mixtes

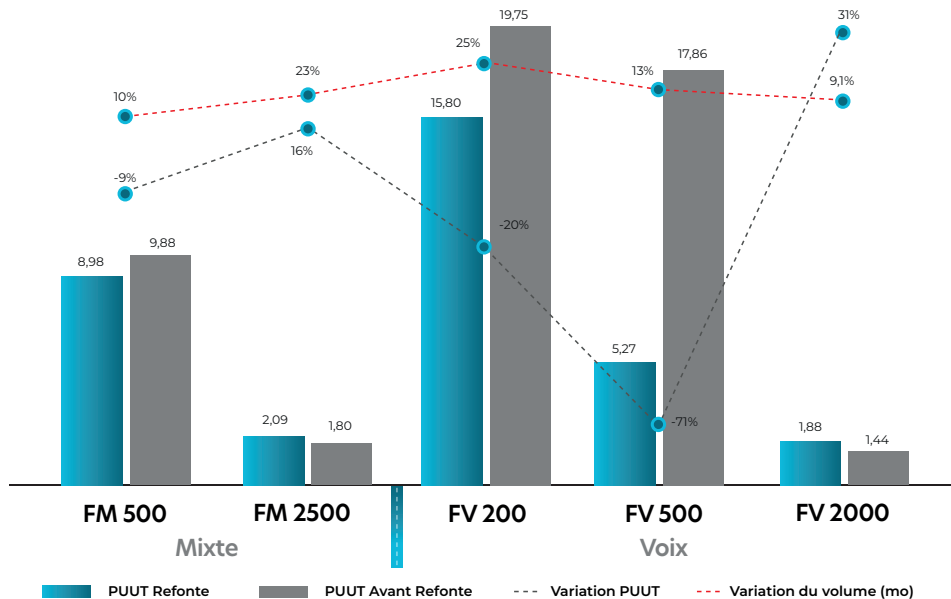
Deux offres ont été modifiées. Il s'agit des offres de 1000 FCFA et de 2500 FCFA.

- **Sur l'offre de 1000 FCFA**, la modification n'a concerné que la validité qui est passée de 5 à 7 jours. Ceci a induit une baisse de 31% du PUUT.
- **Sur l'offre de 2500 FCFA**, il y a eu une augmentation de 18,7% du volume qui est passé de 139 minutes à 171 minutes.

iii. Pour les forfaits voix

Trois offres ont été modifiées à savoir celle de 200 FCFA, de 500 FCFA et de 2000 FCFA.

- **Sur l'offre de 200 FCFA**, il y a eu une augmentation de 26% du volume qui passe de 10 à 12,6 minutes.
- **Sur l'offre de 500 FCFA**, la modification a consisté à une augmentation conjuguée de 13% du volume qui passe de 139,2 à 152 minutes et de la validité qui passe de 1 à 3 jours.
- **Sur l'offre de 2000 FCFA**, il y a eu une augmentation de 9,4% du volume qui passe de 139,2 à 152 minutes et d'une réduction de la validité qui passe de 10 à 7 jours.



Graphique 2 - Comparaison des tarifs Mixte et Voix Vs la période Avant refonte

1.2 EVOLUTION DU PUUT SUITE À LA RÉVISION TARIFAIRE

1.2.1 Dans les forfaits data (hors forfaits nuits)

Ce qu'il faut retenir :

- Globalement, les tarifs ont baissé de 15,7% en moyenne ;
- La refonte n'a eu aucun impact sur les tarifs en entrée de gamme ;

- On note une baisse globale de 29,3% en moyen de gamme avec des baisses significatives du PUUT sur les offres de 1 000 FCFA (61,4%), et de 5 000 FCFA (50%) ;
- En haut de gamme, il est à noter l'introduction de l'offre de 10 000 FCFA mais avec un volume de 20 Go et de l'offre de 25 000 FCFA avec un volume de 76 Go.
- Le rapport entre le tarif le plus élevé en entrée de gamme et celui le plus bas en haut de gamme demeure très élevé et est de 512 fois.

Forfaits data		Avril 2022 avant la refonte				Avril 2022 après refonte				Variation	
Segment	Nom offre	Montant	Validité (j)	Volume (Mo)	PUUT	Validité (j)	Volume (Mo)	PUUT	Variation avant et après refonte	Variation moyenne par gamme	
Entrée de gamme (EG)	F_50	50	1	12	4,1667	1	12	4,1667	0,0%	0,0%	
	F_100	100	1	30	3,3333	1	30	3,3333	0,0%		
	F_200	200	1	70	2,8571	1	70	2,8571	0,0%		
	F_350	350	1	130	2,6923	1	130	2,6923	0,0%		
Moyen de gamme (MG)	F_600	600	3	300	0,6667	3	300	0,6667	0,0%	-28,8%	
	F_1000	1000	3	450	0,7407	7	500	0,2857	-61,4%		
	F_1500	1500	7	600	0,3571	7	1024	0,2093	-41,4%		
	F_3000	3000	7	2048	0,2093	7	2560	0,1674	-20,0%		
	F_4500	4500	7	4096	0,1569	7	4096	0,1569	0,0%		
Haut de gamme (HG)	F_5000	5000	30	2048	0,0814	30	4096	0,0407	-50,0%	0,0%	
	F_10000	10000				30	20480	0,0163			
	F_15000	15000	30	61440	0,0081	30	61440	0,0081	0,0%		
Ratio Max EG/Min HG	F_25000	25000				30	76800	0,0109		0,0%	
						512			512		0,0%
									Variation moyenne	-15,7%	

Tableau 3 - Évolution du PUUT dans les forfaits data de Togo Cellulaire

1.2.2 Dans les forfaits mixtes

Ce qu'il faut retenir :

- Globalement les tarifs des forfaits mixtes ont baissé de 2,7% ;
- Au niveau des offres en entrée de gamme, l'offre de 500 FCFA a connu une baisse du PUUT de 9,1% et une nouvelle offre de 300 FCFA a été introduite ;
- En moyen de gamme, il est noté une baisse globale de 4,1%. Il est à noter toutefois que l'offre de 2 500 FCFA a enregistré une hausse de 16,4% ;
- En haut de gamme, aucun changement n'est réalisé ;
- Le rapport entre le tarif le plus élevé en entrée de gamme et celui le plus bas en haut de gamme est demeuré égal à 48 fois.

Forfaits data		Avril 2022 avant la refonte					Avril 2022 après refonte					Variation	
Segment	Nom offre	Montant	Validité (j)	Volume (Mo)	Volume (Mo)	PUUT	Validité (j)	Volume (Mo)	Volume (Mo)	PUUT	Variation avant et après refonte	Variation moyenne par gamme	
Entrée de gamme (EG)	F_200	200	1	8,86	20	22,571	1 1 1	8,86	20	22,571	0,0%	-3,0%	
	F_250	250	1	12,66	35	19,750		12,66	35	19,750	0,0%		
	F_300	300	1					18,99	35	15,800			
	F_500	500	2	25,32	70	9,875	2	27,85	70	8,977	-9,1%		
Moyen de gamme (MG)	F_1000	1000	5	68,35	120	2,926	7	68,35	120	2,090	-28,6%	-4,1%	
	F_2500	2500	10	139,24	350	1,795	7	170,89	350	2,090	16,4%		
	F_5000	5000	30	253,16	1000	0,658	30	253,16	1000	0,658	0,0%		
Haut de gamme (HG)	F_7500	7500	30	531,65	1536	0,470	30	531,65	1536	0,470	0,0%	0,0%	
	F_10000	10000	30	400,00	3072	0,833		400,00	3072	0,833	0,0%		
Ratio Max EG/Min HG						48			48	0,0%			
											Variation moyenne	-2,7%	

Tableau 4 - Évolution du PUUT dans les forfaits mixtes de Togo Cellulaire

1.2.3 Dans les forfaits voix

Ce qu'il faut retenir :

- Une réduction globale de 8,5% ;
- Une réduction de 30,2% sur les tarifs en entrée de gamme ;
- Une augmentation de 10,3% des tarifs en moyen de gamme notamment sur l'offre de 2 000 FCFA qui a connu une hausse de 31%
- L'introduction de l'offre de 1 000 FCFA en moyen de gamme
- Un statut quo en haut de gamme ;
- L'écart entre le tarif le plus élevé en entrée de gamme et celui le plus bas en haut de gamme est en légère baisse à la faveur de la refonte et passe de 50 fois à 40 fois

Forfaits data		Avril 2022 avant la refonte				Avril 2022 après refonte				Variation	
Segment	Nom offre	Montant	Validité (j)	Volume (Mo)	PUUT	Validité (j)	Volume (Mo)	PUUT	Variation avant et après refonte	Variation moyenne par gamme	
Entrée de gamme (EG)	F_200	200	1	10,1	19,750	1	12,7	15,800	-20,0%	-30,2%	
	F_400	400	2	22,8	8,778	2	22,8	8,778	0,0%		
	F_500	500	1	28,0	17,857	3	31,6	5,267	-70,5%		
Moyen de gamme (MG)	F_600	600	3	39,2	5,097	3	39,2	5,097	0,0%	10,3%	
	F_1000	1000	7			7	69,6	2,052			
	F_2000	2000	10	139,2	1,436	7	151,9	1,881	31,0%		
	F_3000	3000	10	216,5	1,386	10	216,5	1,386	0,0%		
Haut de gamme (HG)	F_9000	9000	30	759,5	0,395	30	759,5	0,395	0,0%	0,0%	
Ratio Max EG/Min HG					50			40	-20,0%		
									Variation moyenne	-8,5%	

Tableau 5 - Évolution du PUUT dans les forfaits voix de Togo Cellulaire

II. Comparaison des nouveaux forfaits de Togo Cellulaire avec ceux de Moov Africa Togo

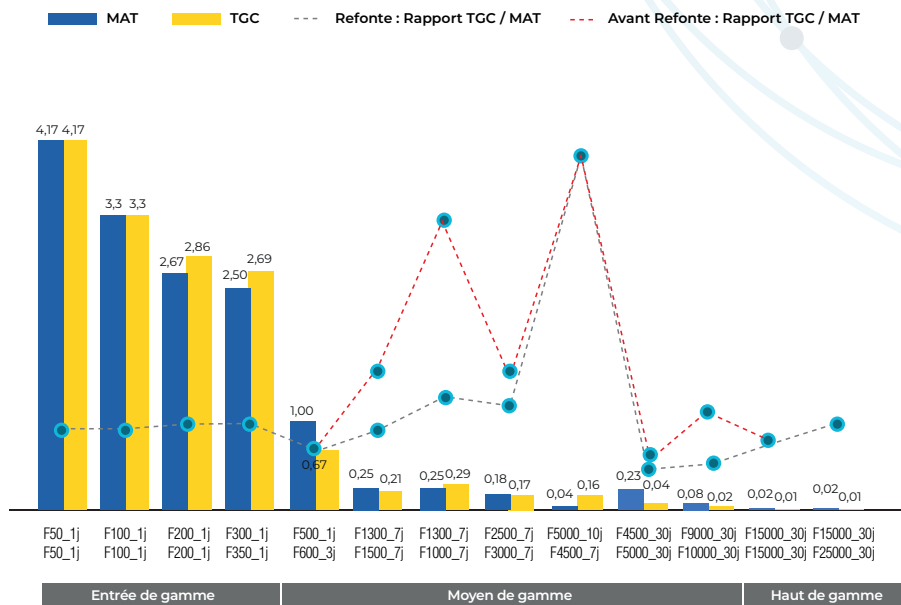
2.1 FORFAIT DATA

La présente analyse comparative faite entre les deux opérateurs révèle ce qui suit :

- **En entrée de gamme** les deux opérateurs proposent presque les mêmes prix unitaires pour chaque offre. Il n'y a pas de changement constaté par rapport à la situation avant la refonte de Togo cellulaire.
- **En moyen de gamme**, Togo Cellulaire, en augmentant le volume de trois offres data dans cette gamme, propose désormais les meilleures offres data. Seule l'offre de 4 500 F CFA de Togo Cellulaire avec 7 jours de validité, qui n'a pas été retouchée, est 3,8 fois plus chère que l'offre de 5 000 F CFA de Moov Africa Togo disposant d'une validité de 10 jours.
- **En haut de gamme**, Moov Africa propose les offres les plus chères jusqu'à 4,6 fois que Togo Cellulaire. Avec l'introduction de 2 offres dans cette gamme, celles de 10 000 F CFA et de 25 000 FCFA, Togo Cellulaire maintient sa compétitivité par rapport Moov Africa Togo.

En résumé

Pour les forfaits data en entrée gamme, les deux opérateurs proposent des offres quasi similaires. En moyen de gamme, en augmentant le volume data de trois offres, Togo Cellulaire est désormais plus compétitif que Moov Africa Togo. En haut de gamme, Togo Cellulaire avec l'introduction de deux nouvelles offres demeure moins cher que Moov Africa Togo.



Graphique 3 - PUUT des forfaits data (F/mo/jr)

2.2 FORFAITS MIXTES

Il ressort ce qui suit :

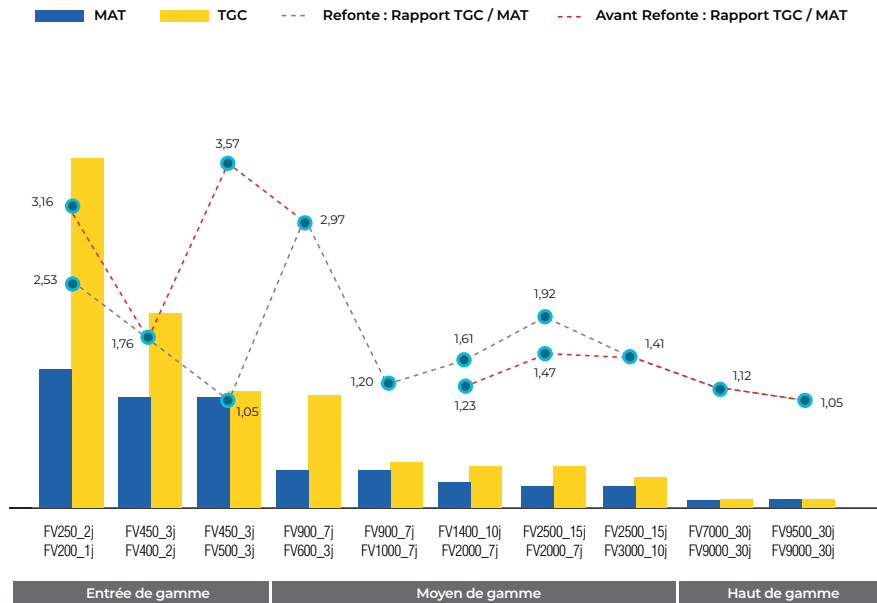
- **En entrée de gamme**, Togo Cellulaire reste plus cher que Moov Africa Togo sur les offres similaires. La nouvelle offre de 300 F CFA à 1 jour de validité introduite par Togo Cellulaire est près de 2 fois plus chère que l'offre de 250 F CFA de validité de 2 jours de Moov Africa Togo.

- **En moyen de gamme**, Togo Cellulaire en augmentant le volume en minute de trois forfaits mixtes, demeure plus chère majoritairement sur les forfaits mixtes. Cependant, l'opérateur réduit l'écart sur la majorité des forfaits mixtes vis-à-vis de Moov Africa Togo par rapport à la période avant la refonte.

- **En haut de gamme**, Togo Cellulaire est jusqu'à 1,84 fois plus cher que Moov Africa Togo. Il n'y a pas de changement constaté par rapport à la situation avant la refonte de Togo Cellulaire.

En résumé

Malgré sa refonte tarifaire, Togo Cellulaire demeure majoritairement plus chère que Moov Africa Togo sur les forfaits mixtes mais réduit l'écart par rapport à la période avant la refonte.



Graphique 4 - PUUT des forfaits Mixtes (F/mo/jr)

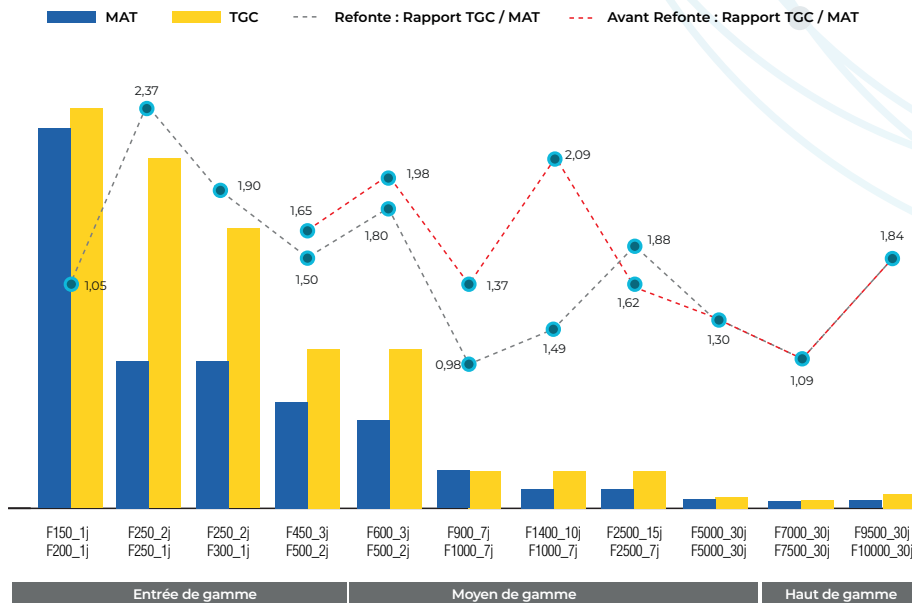
2.3 FORFAITS VOIX

Ce qu'il faut retenir :

- En entrée de gamme,** Togo Cellulaire propose les offres les plus chères. En effet, l'offre de 200 F CFA d'une validité d'un jour de Togo Cellulaire est 2,5 fois plus chère que l'offre de 250 F d'une validité de 2 jours de Moov Africa Togo. Avec la refonte de Togo Cellulaire, l'offre de 450 de Togo Cellulaire est passée de 3,6 fois à 1,05 fois par rapport à l'offre de 500 F CFA de Moov Africa Togo
- En moyen de gamme,** Togo Cellulaire est jusqu'à 2,9 fois plus cher que Moov Africa Togo. C'est le cas de l'offre de 600 F CFA d'une durée de validité de 3 jours de Togo Cellulaire contre l'offre de 900 F CFA d'une validité de 7 jours de Moov Africa Togo. La modification apportée à l'offre de 2000 F CFA en diminuant sa validité et en augmentant son volume en minute, la rend plus chère par rapport aux offres de 2500 F CFA et de 3000 F CFA de Moov Africa Togo
- En haut de gamme,** Togo Cellulaire est plus chère que Moov Africa Togo. Il n'y a pas de changement constaté par rapport à la situation avant la refonte de Togo cellulaire.

En résumé

Malgré sa refonte tarifaire, Togo Cellulaire demeure plus chère que Moov Africa Togo sur les forfaits voix.



Graphique 5 - PUUT des forfaits Voix (F/mo/jr)

III. Comparaison des forfaits Togo Vs UEMOA

Cette comparaison est faite en comparant le prix unitaire par unité de temps (PUUT) des forfaits proposés par les opérateurs de la zone UEMOA. Pour faciliter cette comparaison, les groupes de forfaits ont été formés de façon à ce que au sein de chaque groupe, les écarts des montants et les validités soient raisonnables.

Exemple :

- **F25<=50_1J** : les forfaits dont le montant est compris entre 25 FCFA et 50 FCFA de validité 1 jour

- **F95<=150_1<=3J** : les forfaits dont le montant est compris entre 95 FCFA et 150 FCFA dont la validité est comprise entre 1 et 3 jours

3.1 FORFAITS DATA

Pour les forfaits data, le Togo se positionne, quelle que soit la gamme, parmi les tarifs les plus élevés de la zone avec des tarifs allant jusqu'à 25 fois plus chers que le meilleur tarif de la zone.

Gamme	GRUPE D'OFFRES	Bénin	Burkina	CI	Guinée Bissau	Mali	Niger	Sénégal	Togo	Rang	Rapport Togo /Best UEMOA
Entrée de gamme (EG)	F25<=50_1J							1,25	4,17	2/2	3,3
	F95<=150_1<=3J	1,50	5,00	0,50	3,33	2,50	2,50	1,00	3,33	6/8	6,7
	F200<=350_1<=3J	1,25	2,86	0,29	2,67	1,56	2,40	0,10	2,50	6/8	25,0
	F300<=400_1<=3J				2,33			0,35	2,69	3/3	7,7
	F400<=500_1<=3J	0,63	2,50	0,28	0,67		0,50	0,33	1,67	6/7	6,0
Moyen de gamme (MG)	F525<=750_1<=3J	0,40	1,75	0,33					0,67	3/4	2,0
	F800<=1000_4<=7J	0,20	0,36	0,12	0,24	0,14	0,14	0,04	0,29	7/8	8,0
	F1100<=1500_4<=7J			0,13		0,14		0,04	0,21	4/4	4,9
	F2500<=3500_7J			0,11			0,11		0,17	3/3	1,6
	F4000<=5000_30J	0,04	0,03	0,02		0,02	0,03	0,01	0,04	7/7	7,3
	F4000<=5000_7J								0,16	1/1	
Haut de gamme (HG)	F8000<=10000_30J	0,03	0,03	0,02		0,01	0,02	0,00	0,02	4/7	4,9
	F14000<=20000_30J	0,02	0,05	0,02			0,02	0,02	0,01	1/6	0,5
	F20000plus_30J	0,00	0,04	0,01					0,01	2/4	

Tableau 6 - Évolution du PUUT dans les forfaits data

3.2 FORFAITS MIXTES

Pour les forfaits mixtes, l'analyse a porté sur la partie voix qu'offrent les opérateurs dans ces forfaits. Les comparaisons montrent que les tarifs au Togo se situent dans la moyenne régionale pour les offres en entrée de

gamme et sont respectivement jusqu'à 5,3 et 9,1 fois plus chers que la meilleure offre régionale en moyen et haut de gamme.

Gamme	GRUPE D'OFFRES	Bénin	Burkina	CI	Guinée Bissau	Mali	Niger	Sénégal	Togo	Rang	Rapport Togo /Best UEMOA
Entrée de Gamme	F100<=150_1J	26,03	16,67	15,00					21,43	3/4	1,43
	F200<=350_1<=2J	25,07	12,50	10,00	12,50	25,00		6,44	8,33	2/7	1,29
	F400<=500_1<=3J	8,51	13,33	5,00	3,33	8,17	0,00	5,44	6,00	5/8	
Moyen de Gamme	F525<=750_1<=3J	13,39	5,42	7,50	3,89				5,00	2/5	1,29
	F800<=1000_4<=7J	4,08		2,00		2,43		0,39	2,09	3/5	5,32
	F1200<=1500_7<=10J								1,40	1/1	
	F2400<=3500_7J			1,67			0,00	0,33	2,09	4/4	
	F2400<=3500_10<=15J			1,19					1,11	1/2	0,93
Haut de Gamme	F4000<=5000_30J	1,00		0,46		0,69		0,06	0,51	3/5	9,11
	F6000<=7500_30J			0,83				0,07	0,43	2/3	6,05
	F8000<=10000_30J	0,92		0,83			0,00	0,06	0,45	3/5	
	F1200<=1500_10<=15J			0,67					1,40	2/2	2,10

Tableau 7 - Évolution du PUUT dans les forfaits mixtes

3.3 FORFAIT VOIX

Pour les forfaits voix, les tarifs au Togo sont plus bas en haut de gamme, mais plus élevés en entrée et moyen de

gamme que la meilleure offre UEMOA hors Togo.

Gamme	GRUPE D'OFFRES	Bénin	Guinée Bissau	Niger	Sénégal	Togo	Rang	Rapport Togo /Best UEMOA
Entrée de Gamme	F200<=350_1<=3J	26,67	10,00	5,00		6,25	2/4	1,3
	F400<=500_1<=3J	10,01		2,08		5,00	2/3	2,4
Moyen de Gamme	F525<=750_1<=3J					5,10	1/1	
	F800<=1000_7J	5,44	0,95	0,79	0,59	1,71	4/5	2,9
	F1200<=1500_7<=10J					1,17	1/1	
	F1800<=2300_7J					1,88	1/1	
	F1800<=2300_15J					0,98	1/1	
	F2400<=3500_10<=15J					1,39	1/1	
Haut de Gamme	F6000<=7500_30J					0,35	1/1	
	F8000<=10000_30J	0,85				0,38	1/2	0,4

Tableau 8 - Évolution du PUUT dans les forfaits voix

Conclusion

A l'issue de cette étude suite à la refonte tarifaire de Togo Cellulaire, il ressort que :

Au sujet de la refonte de Togo Cellulaire

En entrée de gamme, les tarifs des offres data qui sont parmi les plus élevés de la zone UEMOA sont restés inchangés. En conséquence, en se référant au prix unitaire par unité de temps (PUUT), les consommateurs à faibles revenus continuent de payer jusqu'à 500 fois plus cher leurs communications data que les autres ;

En moyen de gamme, les tarifs ont connu une baisse moyenne de 10,3% pour les forfaits voix, 4,1% pour les forfaits mixtes et 28,8% pour les forfaits data (notamment avec l'augmentation du volume du forfait data de 5 000 F CFA qui passe de 2 Go à 4 Go) ;

En haut de gamme, les modifications se résument à l'introduction de deux (2) nouvelles offres de 10 000 F CFA et 25 000 F CFA pour les forfaits data. L'ARCEP note que le prix unitaire de l'offre de 25 000 F CFA est étonnamment plus élevé de 33% que celui de l'offre pré existante de 15 000 F CFA.

En comparaison avec Moov Africa Togo

Pour les forfaits data

- **En entrée de gamme** : les deux opérateurs proposent des offres quasi similaires. Il n'y a pas de changement constaté par rapport à la situation avant la refonte de Togo cellulaire.

- **En moyen de gamme**, Togo Cellulaire, en augmentant le volume de trois offres data dans cette gamme, propose désormais les meilleures offres data dans cette gamme.

- **En haut de gamme**, Togo Cellulaire propose les offres jusqu'à 4,6 fois moins chères.

Pour les forfaits mixtes, les offres de Togo Cellulaire demeurent majoritairement plus chères quelle que soit la gamme.

Pour les forfaits voix, Togo Cellulaire reste plus chère quelle que soit la gamme. Cependant l'écart de prix de Togo Cellulaire vis-à-vis de Moov Africa se réduit par rapport à la période avant la refonte.

En comparaison avec les pays UEMOA

Pour les forfaits data, le Togo se positionne, quelle que soit la gamme, parmi les tarifs les plus élevés de la zone avec des tarifs allant jusqu'à 25 fois plus chers que le meilleur tarif de la zone.

Pour les forfaits mixtes, les tarifs au Togo se situent dans la moyenne régionale pour les offres en entrée de gamme et sont respectivement jusqu'à 5,3 et 9,1 fois plus chers que la meilleure offre régionale en moyen et haut de gamme.

Pour les forfaits voix, les tarifs au Togo sont élevés en bas et moyen de gamme et moins chers en haut de gamme.

Annexes

Tableau 1

Comparaison du PUUT des offres des opérateurs mobiles

OFFRES COMPARABLES DATA				PRIX UNITAIRE JOUR (F/MO/JR)			
MAT	TGC	Gamme		MAT	TGC	Refonte : Rapport (TGC/Moov)	Avant Refonte : Rapport (TGC/Moov)
F50_1j	F50_1j	Entrée de gamme	F50_1j ≈ F50_1j	4,17	4,17	1,00	1,00
F100_1j	F100_1j		F100_1j ≈ F100_1j	3,33	3,33	1,00	1,00
F200_1j	F200_1j		F200_1j ≈ F200_1j	2,67	2,86	1,07	1,07
F300_1j	F350_1j		F300_1j ≈ F350_1j	2,50	2,69	1,08	1,08
FN500_2j	FN450_1j		FN500_2j ≈ FN450_1j	0,06	0,08	1,20	1,20
FN500_2j	FN500_1j		FN500_2j ≈ FN500_1j	0,06	0,05	0,87	
F500_1j	F600_3j	Moyen de gamme	F500_1j ≈ F600_3j	1,00	0,67	0,67	0,67
FN1000_7j	FN900_3j		FN1000_7j ≈ FN900_3j	0,02	0,03	1,87	1,87
F1300_7j	F1500_7j		F1300_7j ≈ F1500_7j	0,25	0,21	0,85	1,44
F1300_7j	F1000_7j		F1300_7j ≈ F1000_7j	0,25	0,29	1,15	2,99
F2500_7j	F3000_7j		F2500_7j ≈ F3000_7j	0,18	0,17	0,94	1,20
F5000_10j	F4500_7j		F5000_10j ≈ F4500_7j	0,04	0,16	3,86	3,86
F4500_30j	F5000_30j	F4500_30j ≈ F5000_30j	0,23	0,04	0,18	0,37	
F9000_30j	F10000_30j	Haut de gamme	F9000_30j ≈ F10000_30j	0,08	0,02	0,22	1,11
F15000_30j	F15000_30j		F15000_30j ≈ F15000_30j	0,02	0,01	0,41	0,42
F15000_30j	F25000_30j		F15000_30j ≈ F25000_30j	0,02	0,01	0,54	

Tableau 2
PUUT des forfaits mixtes

OFFRES COMPARABLES DATA				PRIX UNITAIRE JOUR (F/MO/JR)			
MAT	TGC	Gamme		MAT	TGC	Refonte : Rapport (TGC/Moov)	Avant Refonte : Rapport (TGC/Moov)
F150_1j	F200_1j	Entrée de Gamme	F150_1j ≈ F200_1j	21,43	22,57	1,05	1,05
F250_2j	F250_1j		F250_2j ≈ F250_1j	8,33	19,75	2,37	2,37
F250_2j	F300_1j		F250_2j ≈ F300_1j	8,33	15,80	1,90	
F450_3j	F500_2j	Moyen de Gamme	F450_3j ≈ F500_2j	6,00	8,98	1,50	1,65
F600_3j	F500_2j		F600_3j ≈ F500_2j	5,00	8,98	1,80	1,98
F900_7j	F1000_7j		F900_7j ≈ F1000_7j	2,14	2,09	0,98	1,37
F1400_10j	F1000_7j		F1400_10j ≈ F1000_7j	1,40	2,09	1,49	2,09
F2500_15j	F2500_7j		F2500_15j ≈ F2500_7j	1,11	2,09	1,88	1,62
F5000_30j	F5000_30j		F5000_30j ≈ F5000_30j	0,51	0,66	1,30	1,30
F7000_30j	F7500_30j		Haut de Gamme	F7000_30j ≈ F7500_30j	0,43	0,47	1,09
F9500_30j	F10000_30j	F9500_30j ≈ F10000_30j		0,45	0,83	1,84	1,84

Tableau 3
Comparaison du PUUT des forfaits voix

OFFRES COMPARABLES DATA				PRIX UNITAIRE JOUR (F/MO/JR)			
MAT	TGC	Gamme		MAT	TGC	Refonte : Rapport (TGC/Moov)	Avant Re-fonte : Rapport (TGC/Moov)
FV250_2j	FV200_1j	Entrée de Gamme	FV250_2j ≈ FV200_1j	6,25	15,80	2,53	3,16
FV450_3j	FV400_2j		FV450_3j ≈ FV400_2j	5,00	8,78	1,76	1,76
FV450_3j	FV500_3j		FV450_3j ≈ FV500_3j	5,00	5,27	1,05	3,57
FV900_7j	FV600_3j	Moyen de Gamme	FV900_7j ≈ FV600_3j	1,71	5,10	2,97	2,97
FV900_7j	FV1000_7j		FV900_7j ≈ FV1000_7j	1,71	2,05	1,20	
FV1400_10j	FV2000_7j		FV1400_10j ≈ FV2000_7j	1,17	1,88	1,61	1,23
FV2500_15j	FV2000_7j		FV2500_15j ≈ FV2000_7j	0,98	1,88	1,92	1,47
FV2500_15j	FV3000_10j		FV2500_15j ≈ FV3000_10j	0,98	1,39	1,41	1,41
FV7000_30j	FV9000_30j	Haut de Gamme	FV7000_30j ≈ FV9000_30j	0,35	0,40	1,12	1,12
FV9500_30j	FV9000_30j		FV9500_30j ≈ FV9000_30j	0,38	0,40	1,05	1,05

Tableau 4
Les offres Data des opérateurs mobiles

OPERATEUR	NOM OFFRE	NAMING	VALIDITÉ	TARIF	VOLUME(MO)	PU	PUUT
MAT	FD50	FD50_1j	1	50	12	4,17	4,17
MAT	FD100	FD100_1j	1	100	30	3,33	3,33
MAT	FD200	FD200_1j	1	200	75	2,67	2,67
MAT	FD300	FD300_1j	1	300	120	2,50	2,50
MAT	FD500	FD500_1j	1	500	300	1,67	1,67
MAT	FD1300	FD1300_7j	7	1300	750	1,73	0,25
MAT	FD2500	FD2500_7j	7	2500	2000	1,25	0,18
MAT	FD4500	FD4500_30j	30	4500	2000	2,25	0,08
MAT	FD5000	FD5000_10j	10	5000	4000	1,25	0,13
MAT	FD9000	FD9000_30j	30	9000	4000	2,25	0,08
MAT	FD15000	FD15000_30j	30	15000	25000	0,60	0,02
MAT	FND500	FND500_2j	2	500	1500	0,33	0,06
MAT	FND1000	FND1000_7j	7	1000	3000	0,33	0,02
TGC	FD50	FD50_1j	1	50	12	4,17	4,17
TGC	FD100	FD100_1j	1	100	30	3,33	3,33
TGC	FD200	FD200_1j	1	200	70	2,86	2,86
TGC	FD350	FD350_1j	1	350	130	2,69	2,69
TGC	FD600	FD600_3j	3	600	300	2,00	0,67
TGC	FD1000	FD1000_7j	7	1000	500	2,00	0,29
TGC	FD1500	FD1500_7j	7	1500	1024	1,46	0,21
TGC	FD3000	FD3000_7j	7	3000	2560	1,17	0,17
TGC	FD4500	FD4500_7j	7	4500	4000	1,13	0,16
TGC	FD5000	FD5000_30j	30	5000	4096	1,22	0,04
TGC	FD10000	FD10000_30j	30	10000	20480	0,49	0,02
TGC	FD15000	FD15000_30j	30	15000	61440	0,24	0,01
TGC	FD25000	FD25000_30j	30	25000	76800	0,33	0,01
TGC	FND450	FND450_1j	1	450	2000	0,23	0,08
TGC	FND500	FND500_1j	1	500	3072	0,16	0,05
TGC	FD9N00	FD900_3j	3	900	3000	0,30	0,03

Tableau 5
Les forfaits mixtes des opérateurs mobiles

OPERATEUR	NOM OFFRE	NAMING	VALIDITÉ (J)	TARIF	VOLUME (MIN)	VOLUME (MO)	SMS (NB)	PU	PUUT
MAT	FM150	FM150_1j	1	150	7	10	10	21,43	21,43
MAT	FM250	FM250_2j	2	250	15	20	20	16,67	8,33
MAT	FM450	FM450_3j	3	450	25	50	50	18,00	6,00
MAT	FM600	FM600_3j	3	600	40	50	50	15,00	5,00
MAT	FM900	FM900_7j	7	900	60	100	100	15,00	2,14
MAT	FM1400	FM1400_10j	10	1400	100	160	160	14,00	1,40
MAT	FM2500	FM2500_15j	15	2500	150	350	200	16,67	1,11
MAT	FM5000	FM5000_30j	30	5000	330	1000	200	15,15	0,51
MAT	FM7000	FM7000_30j	30	7000	540	1500	100	12,96	0,43
MAT	FM9500	FM9500_30j	30	9500	700	2000	200	13,57	0,45
TGC	FM200	FM200_1j	1	200	9	20	25	22,57	22,57
TGC	FM250	FM250_1j	1	250	13	35	25	19,75	19,75
TGC	FM300	FM300_1j	1	300	19	35	25	15,80	15,80
TGC	FM500	FM500_2j	2	500	28	70	25	17,95	8,98
TGC	FM1000	FM1000_7j	7	1000	68	120	50	14,63	2,09
TGC	FM2500	FM2500_7j	7	2500	171	350	50	14,63	2,09
TGC	FM5000	FM5000_30j	30	5000	253	1000	100	19,75	0,66
TGC	FM7500	FM7500_30j	30	7500	532	1536	100	14,11	0,47
TGC	FM10000	FM10000_30j	30	10000	400	3072	100	25,00	0,83

Tableau 6
Les forfaits voix des opérateurs mobiles

OPERATEUR	NOM OFFRE	NAMING	VALIDITÉ	TARIF	VOLUMETR (MIN)	SMS(NB)	PU	PUUT
MAT	FV250	FV250_2j	2	250	20		12,50	6,25
MAT	FV450	FV450_3j	3	450	30		15,00	5,00
MAT	FV900	FV900_7j	7	900	75		12,00	1,71
MAT	FV1400	FV1400_10j	10	1400	120		11,67	1,17
MAT	FV2500	FV2500_15j	15	2500	170		14,71	0,98
MAT	FV7000	FV7000_30j	30	7000	660		10,61	0,35
MAT	FV9500	FV9500_30j	30	9500	840		11,31	0,38
TGC	FV200	FV200_1j	1	200	13	25	15,80	15,80
TGC	FV400	FV400_2j	2	400	23	75	17,56	8,78
TGC	FV500	FV500_3j	3	500	32	25	15,80	5,27
TGC	FV600	FV600_3j	3	600	39	75	15,29	5,10
TGC	FV1000	FV1000_7j	7	1000	70	50	14,36	2,05
TGC	FV2000	FV2000_7j	7	2000	152	100	13,17	1,88
TGC	FV3000	FV3000_10j	10	3000	216	100	13,86	1,39
TGC	FV9000	FV9000_30j	30	9000	759	200	11,85	0,40



Analyse des offres tarifaires révisées

de Togo Cellulaire et comparaison vs Moov
Africa Togo et UEMOA